

SO SIND SIE GESCHÜTZT



Jeden Tag werden weltweit über 100 Milliarden geschäftliche E-Mails versendet, die wenigsten davon verschlüsselt. Damit sind die Inhalte und Anhänge für jedermann sichtbar. Mitarbeitende versenden personenbezogene Daten wie Geschlecht, Religion, Ethnizität, Bilder usw. oftmals unverschlüsselt an Dritte, wobei diese abgefangen werden können und damit ohne Zustimmung der betreffenden Person für Unbefugte einsehbar sind.

Obwohl es gültige Gesetze und Verordnungen zum Datenschutz gibt, werden meist nur die lokal gespeicherten Daten geschützt und die elektronische Kommunikation bleibt ungeschützt. RMail bietet Lösungen, um Sender und Empfänger vor Datenschutzverletzungen zu schützen.



RMail ist ein E-Mail Add-In, welches die Verschlüsselung von Nachrichten nach neusten Standards ermöglicht. Dabei wird die optimale Balance zwischen Benutzerfreundlichkeit und Compliance erreicht (insbesondere die DSGVO Artikel 5, §1f und 2 werden eingehalten).

Für jede mit RMail versendete E-Mail erhalten Sie einen Zustellungsnachweis. Dieser kann jederzeit auf Authentizität des Inhalts, Sende- und Öffnungszeiten sowie die verwendeten Verschlüsselungsmethoden überprüft werden und dient als Compliance Record.

Dank der Einhaltung der Datenschutzgesetze müssen Sie sich keine Sorgen über mögliche Strafen machen. RMail bietet ein breites Spektrum an Einsatzmöglichkeiten in Unternehmen und wird dank der Benutzerfreundlichkeit für Sender und Empfänger sehr gut akzeptiert.

Basierend auf den nachweisbaren E-Mail Transaktionen können Sie Dokumente mit e-Sign elektronisch unterschreiben lassen und Ihren Workflow komplett digitalisieren.

Zudem müssen Sie sich keine Gedanken über die Dateigrößen von E-Mail Anhängen mehr machen. Bis zu 1 GB können direkt im E-Mail Programm angehängt und versendet werden.

Das Beste: Die neusten Datenschutzbestimmungen werden eingehalten und Empfänger müssen dafür nichts von dubiosen Webseiten herunterladen oder installieren.

e-communications: **Das RMail Lösungspaket**

Datenschutzgrundverordnung (DSGVO)

Mit der Datenschutzgrundverordnung (Verordnung EU 2016/679, DSGVO) wollen das Europäische Parlament, der Europa-Rat und die Europäische Kommission den Datenschutz der EU-Bürger im Allgemeinen und im Speziellen stärken und zwischen den Mitgliedsstaaten harmonisieren. Dazu zählt neben vielen weiteren Punkten der Schutz privater und persönlicher Daten bei der Verarbeitung, dem Speichern und dem Übertragen dieser Daten, auch wenn diese Aktivitäten ausserhalb der EU stattfinden. Damit reicht die DSGVO über die Grenzen der EU hinaus! Die Verordnung wurde am 24. Mai 2016 in Kraft gesetzt. Nach einer zweijährigen Übergangsfrist wird die Verordnung ab dem 25. Mai 2018 in der gesamten Europäischen Union verbindlich angewendet werden.

Quelle eugdpr.org (englisches Original)

FUNKTIONEN



Eingeschriebene E-Mail (mit Compliance Record)

Der Zustellungsnachweis bietet alle Informationen die benötigt werden, um nachzuweisen wer, was, wann, wie an wen versendet hat - inklusive Inhalt, Zeit und Datum, Sende- und Öffnungszeiten, Verschlüsselungsmethoden und Server-Logs für die gesendete E-Mail.

Verschlüsselung

Die One-Click-Verschlüsselung von RMail basiert auf der Auto-TLS Methode, welche automatisch die optimale Verschlüsselung verwendet. Die verschlüsselte E-Mail kann von jedem E-Mail Client empfangen und geöffnet werden.

E-Sign

Mit e-Sign bietet RMail eine Möglichkeit Unterschriften von verschiedenen Empfängern elektronisch einzuholen. Die Empfänger brauchen sich weder zu registrieren, noch Software herunterzuladen, um die Dokumente elektronisch zu unterschreiben.

LargeMail

Mit LargeMail lassen sich Dateien von bis zu 1 GB Größe direkt aus Ihrem E-Mail Programm versenden. Die Dateien können durch den Empfänger heruntergeladen werden. Es bestehen vielfältige Administrationsmöglichkeiten.

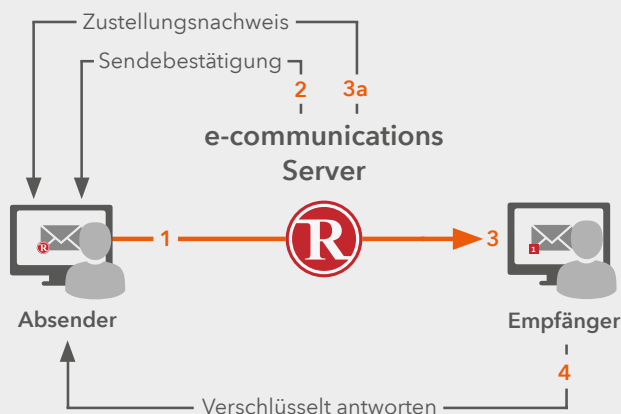
“...Wir würden wichtige Dokumente niemals mit der regulären Post an Kunden und Drittpersonen senden, warum sollten wir also E-Mail dazu verwenden? RMail stellte sich für uns als einfache all-in-one Lösung heraus, welche einfach einzusetzen ist, sehr wenig Schulungsaufwand bedeutet und ohne Vorkehrungen auf der Empfängerseite funktioniert.”

Robert Cohen - IT Direktor - Charles Russell Speechlys

“Die benutzerfreundliche E-Mail Verschlüsselung von RMail, sowie die verschiedenen Optionen für das e-Vertragswesen und der rechtsgültige Zustellungsnachweis werden unseren Mitgliedern dabei helfen, den Datenschutz einzuhalten, Kosten zu reduzieren und ihre eigene Internetsicherheit zu verbessern.”

Andy Fairchild - CEO - Broker Network

Wie funktioniert es?



- 1 Der Absender versendet die Nachricht mit RMail
- 2 Die Sendebestätigung wird versendet
- 3 Die E-Mail wird in das Empfänger-Postfach zugestellt
- 3a Der Zustellungsnachweis wird versendet, nachdem der e-communications Server alle Server-Logs, Originalinhalte, sowie Zeit- und Datumstempel gesammelt hat
- 4 Der Empfänger kann auf verschlüsselte E-Mails verschlüsselt antworten, ohne sich zu registrieren oder etwas herunterzuladen

SPEZIFIKATIONEN

Serverstandort

- Frankfurt am Main

Maximale Anzahl Empfänger pro Versand

- 100 pro Versand (Massenversand verfügbar)

RMail „Unit“

- Versendete E-Mail: Ein Empfänger pro Nachricht und pro 5 MB
- Antwort E-Mail: Ein Empfänger pro Nachricht (E-Sign Antwort, Eingeschriebene Antwort und verschlüsselte Antwort) pro 5 MB

Maximale E-Mail und Anhangsgrösse

- Eingeschrieben: 25 MB
- Verschlüsselt: 25 MB
- E-Sign: 10 MB (5 MB für .csv und .xls Dateien)
- LargeMail: 1 GB

Standard-Dateiaufbewahrungszeiten

- Händische Unterschrift: Bis zu 30 Tage nachdem der e-communications Server die Nachricht verarbeitet hat oder nachdem der Unterschriftenprozess abgeschlossen wurde
- LargeMail File Transfer: Standardmässig 14 Tage (Einstellungsmöglichkeit 1-90 Tage)
- E-Mail Archiv: Für Nachrichten, Dokumente oder Zustellungsnachweise gibt es kein Archiv, ausser wenn ein solcher Service zusätzlich bestellt wird

Zustellzeiten Zustellungsnachweis

- Zustellungsnachweis: Wird spätestens zwei Stunden nach dem Erhalt und der Bearbeitung durch den e-communications Server generiert und dem Absender oder einer vordefinierten Adresse zugestellt
- Öffnungsnachweis: Nach Generierung des Zustellungsnachweis weiteres Tracking für maximal 30 Tage
- Eingeschriebene Antwort: Die Antwort kann nur für maximal 30 Tage nach Verarbeitung durch den e-communications Server als Eingeschrieben versendet werden

Dateigrösse Zustellungsnachweis

- Standard Versand: Der Zustellungsnachweis wird als Standard E-Mail versendet, wenn die Grösse unter 10 MB liegt
- LargeMail Versand: Beträgt die Grösse mehr als 10 MB, wird der Zustellungsnachweis per LargeMail versendet

Verifizieren des Zustellungsnachweises

- Benutzer können den Zustellungsnachweis (oder Digital Seal®) bis zu 5 mal verifizieren
- Frama behält sich das Recht vor für, zusätzliche Verifikationen Gebühren zu erheben wenn die verifizierende Person kein RMail Abonnent (kostenpflichtiger Account) ist
- Die Zustellungsnachweise können vom Zeitpunkt der Bearbeitung durch den Server 10 Jahre lang authentifiziert werden, wenn nichts anderes mit Frama vereinbart

Verschlüsselungs-Service

- Auto-TLS mit Secure PDF Fallback
- Verschlüsselung basiert auf einem Secure PDF Wrapper, welcher 256-Bit salted verschlüsselt wurde.
- Mehrere Passwort-Optionen verfügbar
 - Passwort E-Mail
 - Kundenspezifisches Passwort
 - Passwort Abfrage
- Filter Modus auf Anfrage verfügbar

Unterstützte Dateitypen für händische Unterschrift

- Microsoft Office: .doc, docx, xls, xlsx, ppt, pptx
- Text: .txt, .xml
- CSV: .csv
- TIFF: .tif, .tiff
- PDF: .pdf
- Bilder: .png, .gif, .bmp, .jpeg

SideNote® Privatnotiz

- Maximale Zeichenlänge: 512 Zeichen inkl. Leerzeichen
- Die Privatnotiz wird nicht im Zustellungsnachweis, in Reports oder in der gesendeten Nachricht aufgeführt

Verfügbar für folgende Applikationen

- RMail für Office 365
- RMail für Outlook 2013/2016
- RMail für Outlook 2010
- RMail für Outlook 2007
- RMail für Gmail (Chrome)

Weitere Informationen unter frama-rmail.com/downloads/