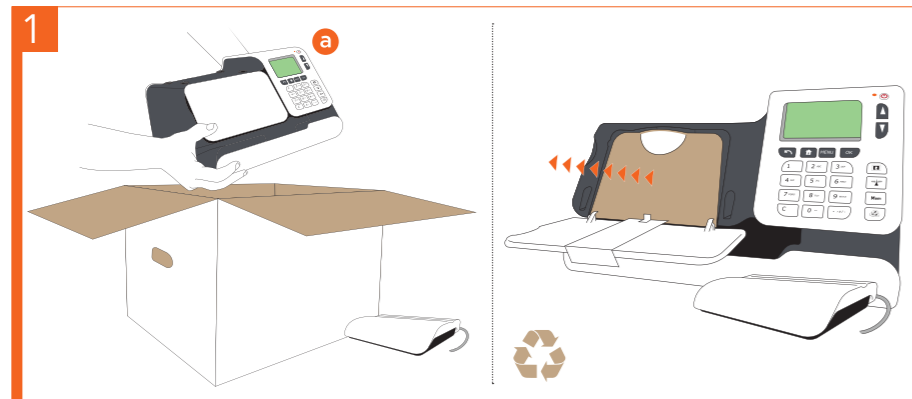
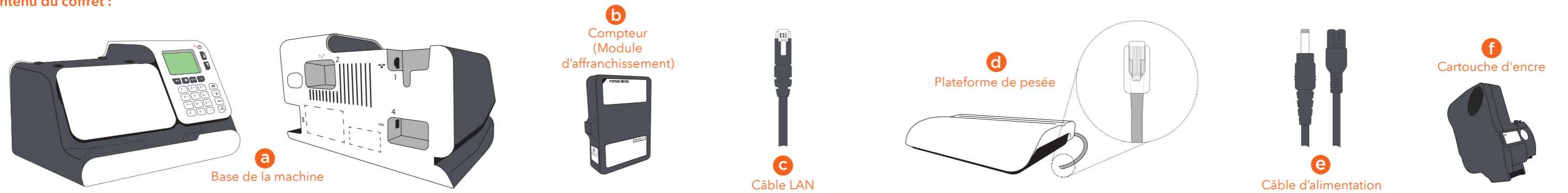


Fs Series 3

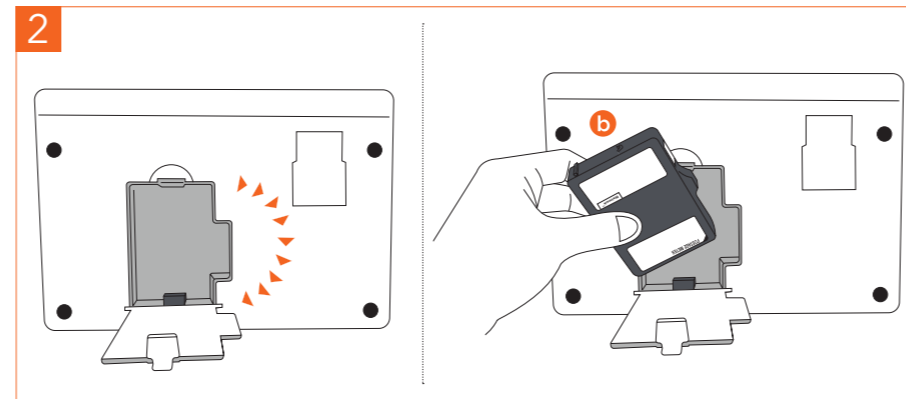
Guide d'installation rapide

Pour une aide supplémentaire sur cette installation, rendez-vous sur www.frama.ch/Fs3

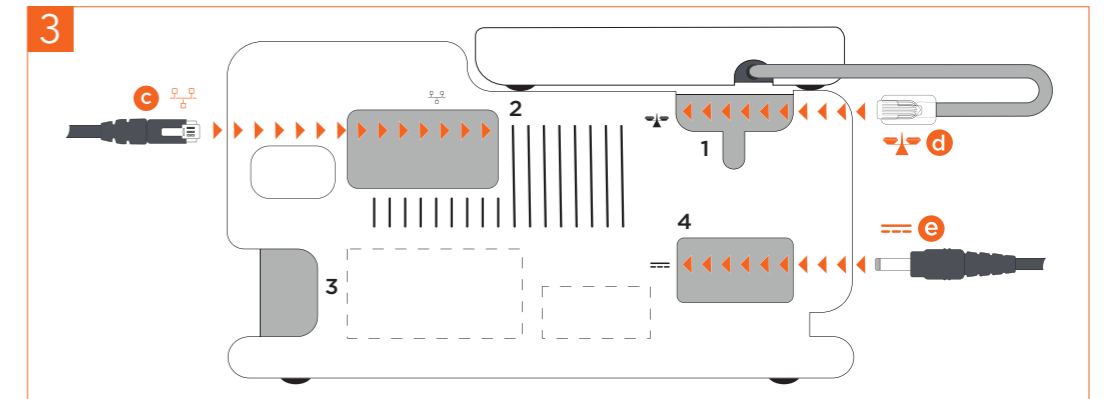
Contenu du coffret :



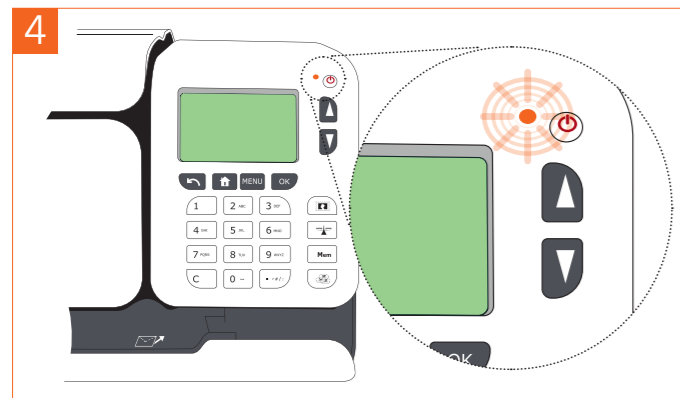
Déballez le contenu et retirez tout les produits d'emballage.



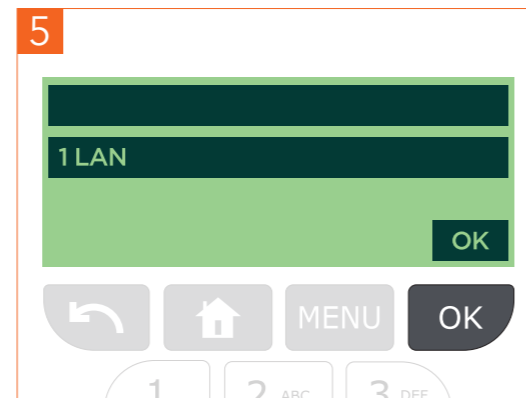
Insérez le compteur (b) .



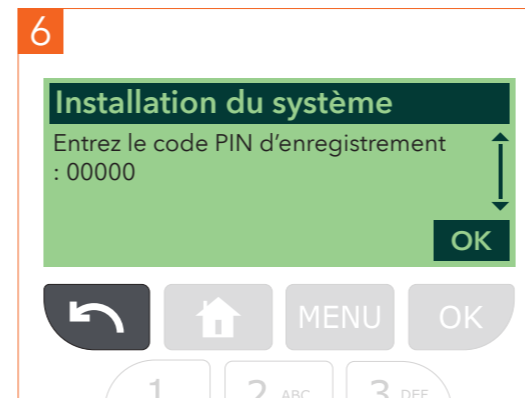
Branchez le câble LAN (c), le câble de la plateforme de pesée (d - placez la plateforme de pesée en position) et le câble d'alimentation (e)



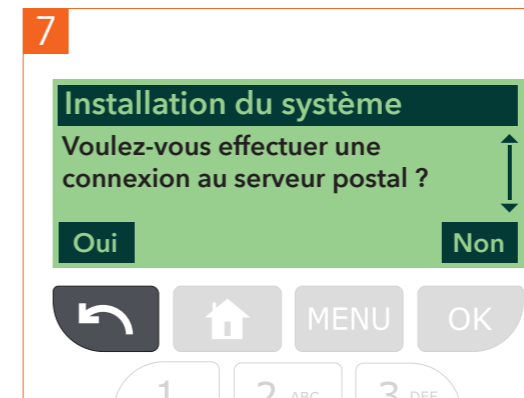
Mettez la machine sous tension.



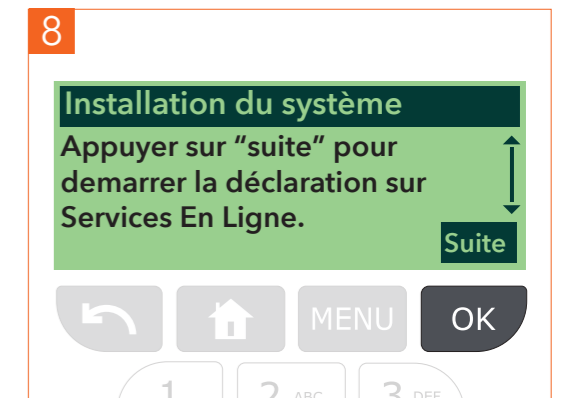
Sélectionnez LAN et appuyez ensuite sur OK pour tester le type de connexion.



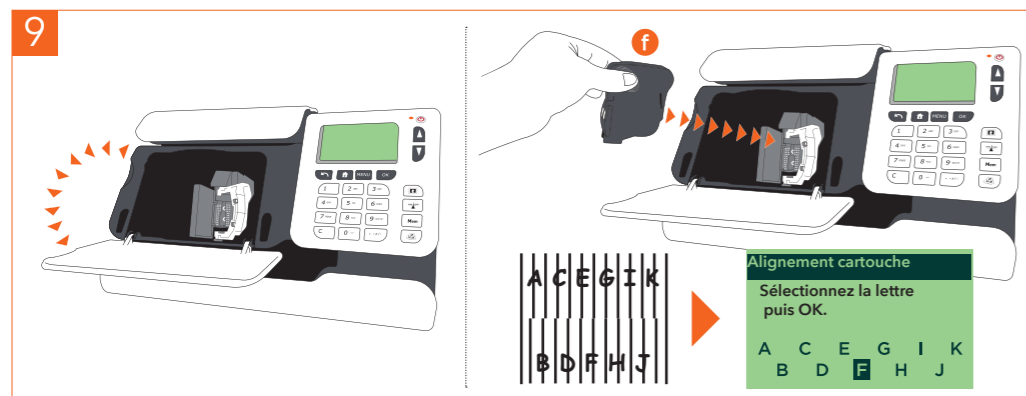
Entrez le code PIN



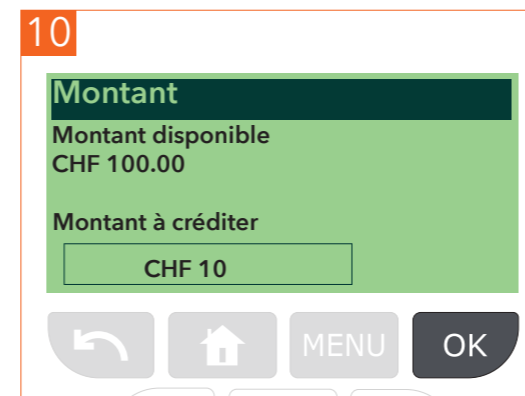
N'AJOUTEZ PAS d'argent au compteur à ce stade.



Terminez la déclaration.



Ouvrez la trappe, insérez la cartouche d'encre (f) et suivez les instructions de test d'alignement.



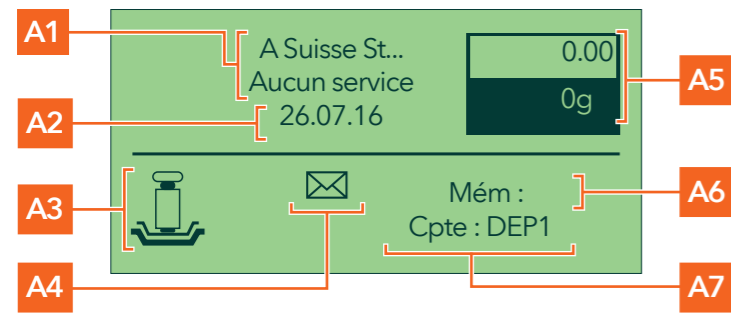
Appuyez sur le bouton des pièces et créditez le compteur.



Vous pouvez maintenant affranchir. Veuillez consulter le guide de démarrage rapide inclus dans le coffret.

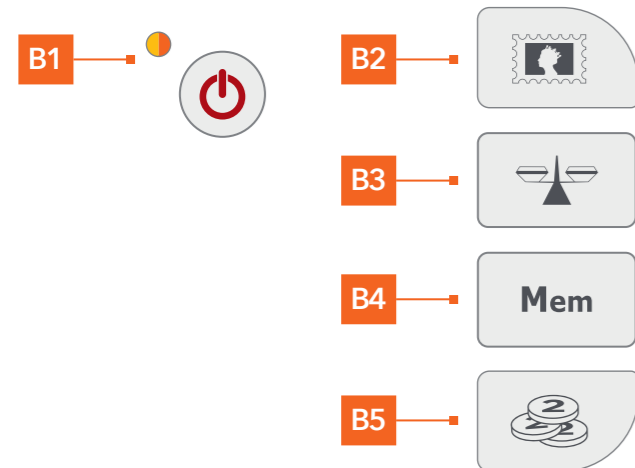
Prise en main de votre machine d'affranchissement

Informations à l'écran



- A1 Tarif et services
- A2 Date imprimée
- A3 Type de pesée
- A4 Notification de message
- A5 Affranchissement et poids
- A6 Mémoire (peut contenir : tarif, paramètres de cachet et compte)
- A7 Compte actuel

Touches de raccourci



- B1 Mode veille/marche/arrêt (orange/vert/orange clignotant)
- B2 Sélection des tarifs et services postaux
- B3 Sélection de la méthode de pesée
- B4 Mémoire (tarif, paramètres de cachet et compte)
- B5 Gestion des crédits

Étapes rapides pour affranchir votre courrier

1 Pour réinitialiser la machine...

Appuyez sur :

- pour effacer les informations à l'écran.
- pour activer la machine avec les paramètres par défaut.
- pour retourner à l'écran d'accueil.

2a Pour peser un article...

Placez-le sur le plateau :

1. Vérifiez que l'icône A3 est
2. Sinon, appuyez sur et sélectionnez l'option : **Pesée standard**

2b ou, si vous connaissez le poids...

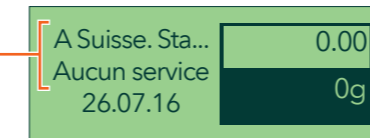
Saisissez-le manuellement :

1. Appuyez sur et sélectionnez l'option : **Saisie manuelle du poids**
2. Saisissez le poids et appuyez sur

3 Lorsque le poids est affiché...

Sélectionnez un tarif (et les services) :

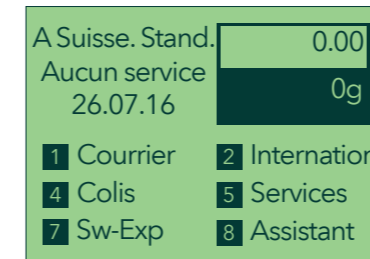
Le tarif et les services sélectionnés figurent en haut de l'écran.



Changement/ajout de services :

1. Appuyez sur

L'écran de sélection du tarif s'affiche.



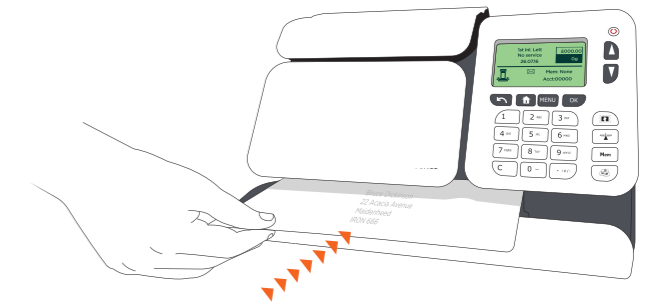
2. Utilisez le clavier pour choisir une option de tarif ou de service ou utilisez l'assistant pour avoir accès à plus de tarifs.

3. Ensuite, appuyez sur pour confirmer votre sélection et retourner à l'écran d'accueil.

4 Une fois toutes les étapes effectuées...

Imprimez le timbre :

1. Insérez le courrier dans la machine, le cachet sera imprimé sur le coin supérieur droit.



2. Poussez l'article à l'arrière et à droite de la machine. Tenez-le en place jusqu'à la fin de l'impression, puis retirez-le.

Ajout de crédit

Appuyez sur , choisissez « **Crédit** » et suivez les instructions à l'écran ou via votre PC si vous utilisez le logiciel PCML.

Remarque : ajouter du crédit à la machine, votre compte d'affranchissement doit être approvisionné.

Pour des informations plus détaillées concernant votre machine d'affranchissement, veuillez vous rendre sur www.frama.ch/fr/Fs3

Remplacement de la cartouche

1. Ouvrez la machine en tirant le panneau avant gauche vers vous.
2. Sur le pavé numérique, appuyez sur et sélectionnez **Cartouche > Remplacement tête d'impression**. La cartouche se déplace vers une position de remplacement et un message d'attente est affiché à l'écran.

3. Tirez le levier bleu pour libérer la cartouche vide. Retirez la cartouche.
4. Sur la nouvelle cartouche d'encre, retirez la bande de protection de la tête d'impression.



09/12/2019

5. Insérez la nouvelle cartouche d'encre dans le chariot, puis verrouillez-la en poussant le levier bleu pour le remettre en place.
6. Fermez le panneau avant et appuyez sur sur le panneau de commande.
7. Suivez les procédures indiquées à l'écran.

